



Electrolux

Modulární varná zařízení 900XP - Kotel, EL, 250L, nepřímý ohřev, š. 1200mm

Pol. č.: _____

Model: _____

Projekt: _____

SIS # _____

AIA # _____



391123 (E9BSELIUFE)

Elektrický kotel, 240 litrů,
hranatá vložka, nepřímý
ohřev, presostat, šířka
modulu 1200mm

Zkrácená specifikace

Položka č.

Elektrický varný kotel s nepřímým ohřevem.
Užitný objem 240 litrů.
Šířka modulu 1200mm.
Vložka z kyselinovzdorné ocele AISI316 - DIN 1.4404.
Vnitřní rozměr vložky (ŠxHxV): 1040x485x550mm.
Nerezový vypouštěcí ventil 2".
Ovládání energoregulátorem.
Vysoké energetické úspory díky regulaci výkonu pomocí tlakového spínače.
Bezpečnostní ventil garantující správnou úroveň tlaku v plášti.
Bezpečnostní termostát pro případ přehřátí kotle.
Analogový manometr pro sledování tlaku v plášti.
Vrchní deska vyrobena z nerez ocele 20/10 304 AISI.
Vnější konstrukce vyrobena z nerez oceli AISI 304.
Speciální konstrukce ovládacích prvků zamezující průniku vody do nitra zařízení.
Boční hrany pravoúhlé - snadné sestavování varného bloku.
Nastavitelná výška nerezových nohou.
Ochrana proti průniku vody IPX5.

Hlavní funkce a vlastnosti

- Univerzální použití kotle pro vaření, dušení a napařování rozličných pokrmů.
- Nepřímý systém ohřevu rovnoměrně ohřívá pokrm nejen na dně, ale také skrze boční strany kotle. Toto je zajištěno pomocí saturované páry o teplotě 110°C
- Tažená vložka a víko vyrobeny z kyselinovzdorné ocele AISI 316.
- Topnice z odolného materiálu Incoloy s bezpečnostním termostatem umístěným v plášti
- Přístupný odvětrávací ventil umožňuje manuální odvětrání duplikátoru během zahřívání
- IPX 5 - ochrana proti průniku vody
- Bezpečnostní termostát zamezující provozu zařízení při nízké hladině vody.
- Přesné držení teploty, rychlá reakce na změnu nastavení.
- Velký průměr vypouštěcího kohoutu umožňuje bezpečné a snadné vyprázdnění obsahu kotle.
- Přesně doléhající víko zkracuje dobu vaření a snižuje náklady na energii.
- Ergonomický poměr průměru a hloubky vany usnadňuje míchání
- Vypouštěcí ventil a trubka jsou snadno čistitelné
- Uzavřený topný systém - žádné tepelné ztráty
- Solenoid ventil pro napouštění teplé a studené vody.
- Hladké povrchy, snadno přístupné pro potřeby čištění.
- Tlakový spínač - presostat regulující spotřebu energie a vody.
- Speciální konstrukce ovládacích prvků zamezuje průniku vody a vlhkosti do vnitřních částí zařízení.

Konstrukce

- Nerezové vnější plechy s leštěním Scotch Brite.
- Boční strany pravoúhlé, zaručující přesné sestavení bloku s minimální, hygienickou spárou.

Příslušenství v ceně

- 1 x Antikoroziční prášek do pláště plynových kotlů, použit podle servisního manuálu, standardně je prášek přidáván do pláště kotle ve výrobním závodě. Použití nutné v případě celkového vypuštění duplikátoru. PNC 927222

Extra příslušenství

- Páska pro utěsnění spár mezi jednotlivými moduly řady 900 při sestavování varného bloku PNC 206086 ☐
- Sada pro ukotvení nohou k podlaze. Vhodné pro koncové moduly u instalací linky u zdi nebo při použití systému přemostění. PNC 206136 ☐
- Nerezové opláštění nohou - přední, š. 1200mm, pro zvláštní instalaci na stavební sokl o výšce 100mm PNC 206151 ☐

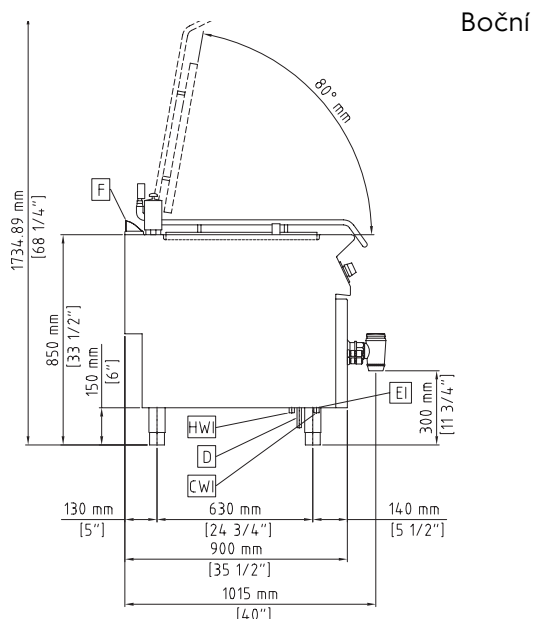
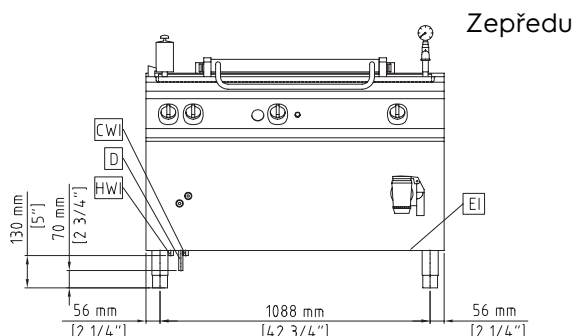
SCHVÁLENO: _____



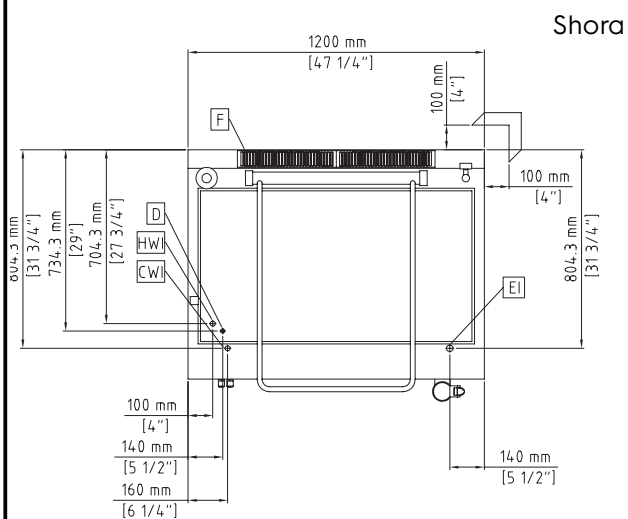
Electrolux

900XP - Kotel, EL, 250L, nepřímý ohřev, š. 1200mm
Modulární varná zařízení

- Nerezové opláštění nohou - přední, š. 1600mm, pro zvláštní instalaci na stavební sokl o výšce 100mm ☐ PNC 206152
- Nerezové opláštění nohou - přední, š. 1200mm. Nelze pro chladicí-mrazicí podstavbu. ☐ PNC 206178
- Nerezové opláštění nohou - přední, š. 1600mm. Nelze pro chladicí-mrazicí podstavbu. ☐ PNC 206179
- Nerezové opláštění nohou - boční, sada 2 kusů, řada 900. Nelze použít pro chladicí-mrazicí HP podstavbu. ☐ PNC 206180
- Sada 4 nožiček pro instalaci zařízení na stavební sokl 100mm. (Nelze pro samostatně stojící grily ř. 900) ☐ PNC 206210
- Zadní krycí panel, š. 1200mm, řady 900 a 700 ☐ PNC 206376
- Sada 2 bočních krycích panelů (levý a pravý) pro řadu 900. Slouží pro zakrytí boční stěny horního modulu i podstavby (700x900mm) ☐ PNC 216134



CWII = Napojení studené vody I
D = Odpad
EI = Elektrické napojení
HWI = Napojení teplé vody



Elektro

Napětí:

391123 (E9BSELIUFE)

400 V/3N ph/50/60 Hz

Celkový příkon:

24 kW

Voda:

Přívod teplé vody - průměr: 1/2"

Přívod studené vody -

1/2"

Hlavní informace

Teplotní rozsah MAX: 110 °C

Užitný objem: 240 L

Šířka vany: 1040 mm

Výška vany: 485 mm

Hloubka vany: 550 mm

Netto váha: 198.9 kg

Přepravní váha: 234 kg

Přepravní výška: 1240 mm

Přepravní šířka: 1000 mm

Přepravní hloubka: 1260 mm

Přepravní objem: 1.56 m³

V případech, že zařízení je instalováno v blízkosti tepelně citlivých ploch a materiálů (např. dřevěný nábytek apod.) je doporučeno zachovat minimální bezpečnostní odstup 150mm od takových materiálů.

Zařízení smí/musí být instalováno pouze v souladu s platnými technickými a bezpečnostními předpisy a normami a pokyny uvedenými v návodě k instalaci a obsluze zařízení.

Dvouplášťové víko

x

Typ ohřevu

Nepřímý